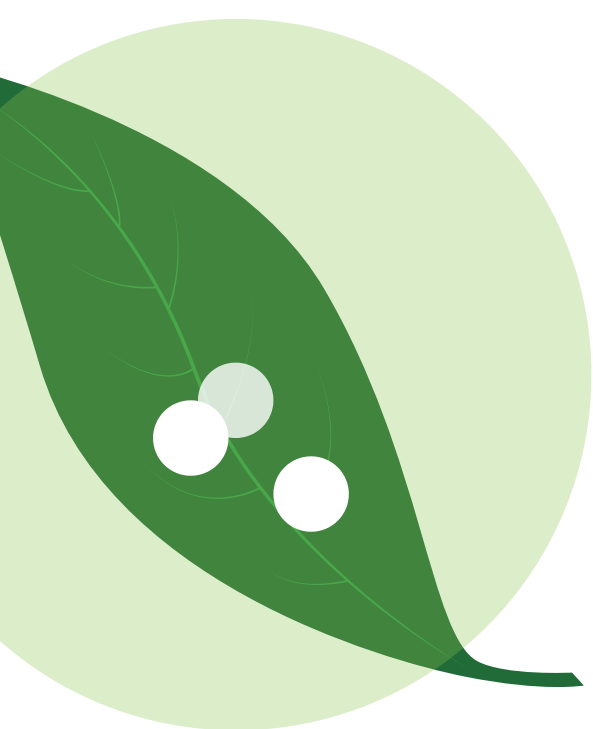


IL CICLO DI VITA DI UNA FARFALLA

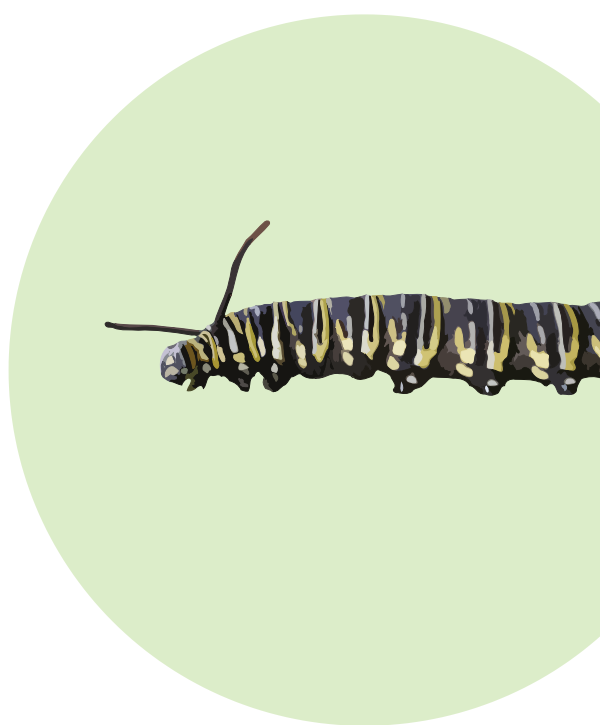


FASE 1: UOVA DI FARFALLA

Le infografiche sono rappresentazioni visive di dati che rendono le informazioni complesse più facili da condividere e "digerire". Quando crei la tua infografica devi solo organizzare le tue immagini, i grafici e il testo. Infine, cita le tue fonti.

FASE 2: BRUCO

Le infografiche sono rappresentazioni visive di dati che rendono le informazioni complesse più facili da condividere e "digerire". Quando crei la tua infografica devi solo organizzare le tue immagini, i grafici e il testo. Infine, cita le tue fonti.



FASE 3: CRISALIDE

Le infografiche sono rappresentazioni visive di dati che rendono le informazioni complesse più facili da condividere e "digerire". Quando crei la tua infografica devi solo organizzare le tue immagini, i grafici e il testo. Infine, cita le tue fonti.



FASE 4: ADULTO CON ALI

Le infografiche sono rappresentazioni visive di dati che rendono le informazioni complesse più facili da condividere e "digerire". Quando crei la tua infografica devi solo organizzare le tue immagini, i grafici e il testo. Infine, cita le tue fonti.

